

รายงานผลการดำเนินงาน

โครงการตรวจสอบสุขภาพเคลื่อนที่สมเด็จพระเจ้าลูก
เธอ เจ้าฟ้าจุฬาภรณวลัยลักษณ์ อัครราชกุมารี
โครงการพระราชดำริด้านสาธารณสุข

ปีงบประมาณ ๒๕๖๕



สำนักปลัด

องค์การบริหารส่วนตำบลดอนยายหอม

อำเภอเมือง จังหวัดนครปฐม

คำนำ

ปัญหากลุ่มโรคไม่ติดต่อเรื้อรังกลุ่มเมตาบอลิก เป็นปัญหาสาธารณสุขที่มีสาเหตุจากวิถีชีวิตและพฤติกรรมสุขภาพไม่เหมาะสม เช่น การขาดการออกกำลังกาย การบริโภคอาหารไม่ได้สัดส่วนและบริโภคผักผลไม้ไม่เพียงพอ ความเครียดเรื้อรัง การดื่มเครื่องดื่มแอลกอฮอล์ การสูบบุหรี่ เป็นต้น โดยประชาชนที่เสี่ยงหรือป่วย ถ้าไม่ได้รับการวินิจฉัยและการรักษาที่เหมาะสมก็อาจเกิดภาวะแทรกซ้อนขึ้น หรืออาจเสียชีวิตเฉียบพลันหรืออาจเกิดความพิการที่ไม่อาจแก้ไขได้ เช่น โรคไตวาย ตาบอด โรคหลอดเลือดสมองตีบและแตก

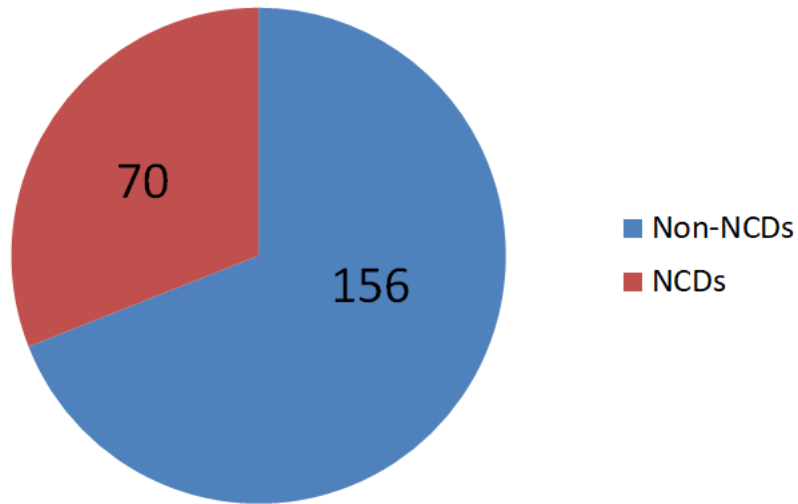
โครงการตรวจสุขภาพเคลื่อนที่ ตามพระราชดำริของสมเด็จพระเจ้าลูกเธอเจ้าฟ้าจุฬาภรณวลัยลักษณ์ อัครราชกุมารี เน้นการตรวจสุขภาพเชิงรุกโดยให้ประชาชน ดำเนินการคัดกรองความเสี่ยง ด้านสุขภาพของประชาชน เพื่อค้นหา กลุ่มปกติ กลุ่มเสี่ยงสูง กลุ่มต้องสงสัยผู้ป่วยรายใหม่ กลุ่มผู้ป่วยที่ไม่มีภาวะแทรกซ้อน กลุ่มผู้ป่วยที่มีภาวะแทรกซ้อน เพื่อจะได้วางกลยุทธ์เชิงรุก ในการดูแลประชาชนอย่างต่อเนื่อง ให้ประชาชนได้รับทราบภาวะสุขภาพของตนเองและลดภาวะเสี่ยงต่อโรคไม่ติดต่อ รวมถึงการปรับเปลี่ยนพฤติกรรมสุขภาพให้มีสุขภาพแข็งแรง เพื่อลดค่าใช้จ่ายในการรักษาพยาบาลของประเทศชาติต่อไป

พระราชบัญญัติสภาพัฒนาการและองค์การบริหารส่วนตำบล พ.ศ. ๒๕๓๗ แก้ไขเพิ่มเติมถึง (ฉบับที่ ๖) พ.ศ. ๒๕๕๒ มาตรา ๖๗ (๓) องค์การบริหารส่วนตำบลมีหน้าที่ป้องกันและระงับโรคติดต่อและพระราชบัญญัติกำหนดแผนและขั้นตอนการกระจายอำนาจให้แก่องค์กรปกครองส่วนท้องถิ่น พ.ศ. ๒๕๔๒ แก้ไขเพิ่มเติมถึง (ฉบับที่ ๒) พ.ศ. ๒๕๔๙ มาตรา ๑๖ (๑๙) ให้องค์การบริหารส่วนตำบลมีอำนาจและหน้าที่ในการสาธารณสุข การอนามัยครอบครัว การรักษาพยาบาล ดังนั้นองค์การบริหารส่วนตำบลดอนยายหอมจึงได้จัดทำโครงการตรวจสุขภาพเคลื่อนที่ ประจำปี ๒๕๖๕ ขึ้น

ดุสิต บุญมีกำ

นักวิชาการสาธารณสุขปฏิบัติการ

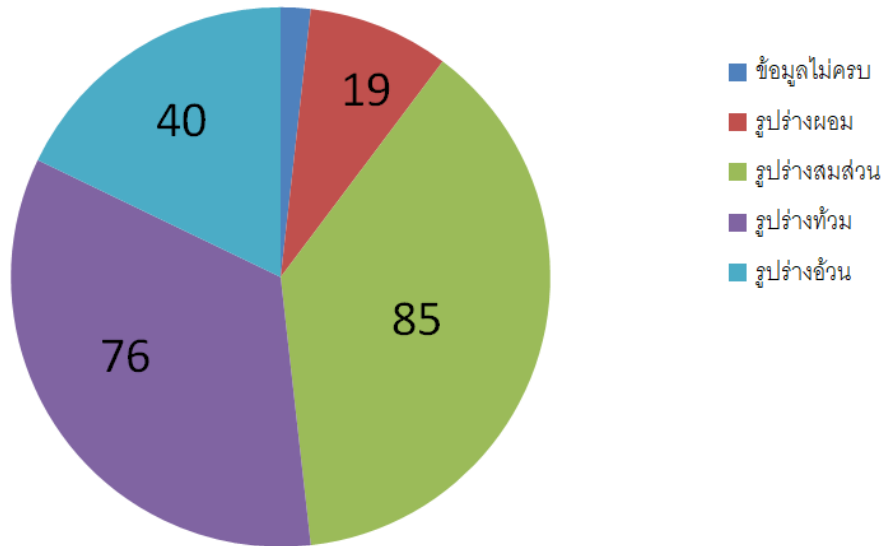
ผลการดำเนินโครงการตรวจสุขภาพเคลื่อนที่



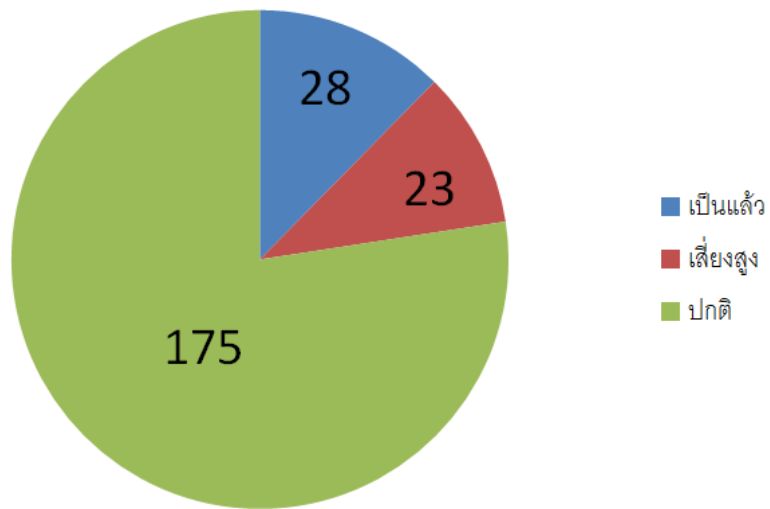
รูปที่ 1 ข้อมูลโรคประจำตัวของผู้มารับบริการ

ตารางแสดงข้อมูลโรคประจำตัวของผู้มารับบริการ

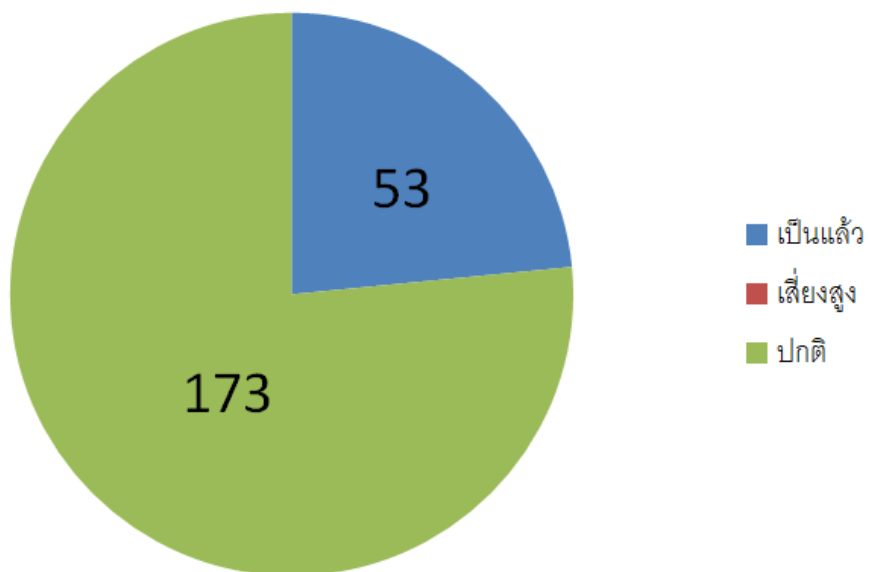
NCDs	จำนวน
ความดันโลหิตสูง	24
ไขมันในโลหิตสูง	4
เบาหวาน	10
ไขมันในโลหิตสูง + ความดันโลหิตสูง	12
เบาหวาน + ความดันโลหิตสูง	4
เบาหวาน + ความดันโลหิตสูง + ไขมันในโลหิตสูง	13
ไต + ความดัน	1
ไต + เบาหวาน + ความดันโลหิตสูง + ไขมันในโลหิตสูง	1
รวม	70



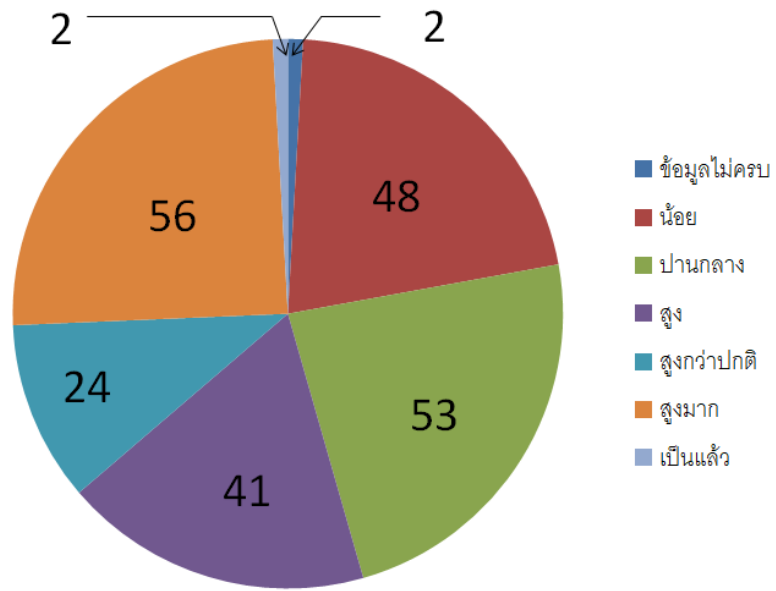
รูปที่ 2 แสดงข้อมูลรูปร่างของผู้มารับบริการ (BMI)



รูปที่ 3 แสดงผลการคัดกรองโรคเบาหวาน



รูปที่ 4 แสดงผลการคัดกรองโรคความดันโลหิตสูง



รูปที่ 5 แสดงผลการคัดกรองโรคไตเสื่อมในระยะเวลา 10 ปี

รูปภาพการดำเนินโครงการ















ข้อเสนอแนะ/ข้อคิดเห็นอื่น ๆ

-

.....

-